



APARTAMENTY  
PRZY BULWARZE

[www.przybulwarze.pl](http://www.przybulwarze.pl)

GPI PRZY BULWARZE SP. Z O.O.



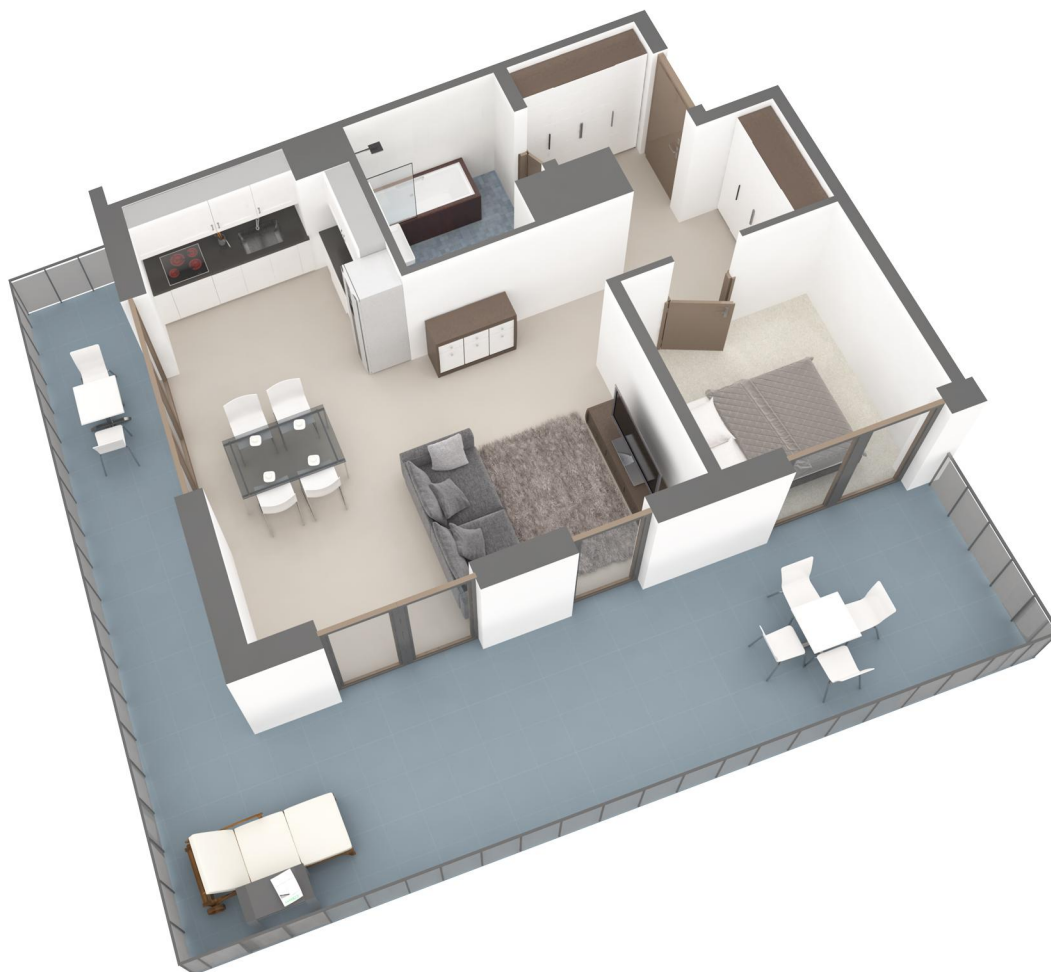
ul. Masarska 13 / L3

31-534 Kraków

tel. +48 12 433 9999

tel. +48 12 433 8000

[infokrakow@gpinvestments.com.pl](mailto:infokrakow@gpinvestments.com.pl)



### Informacje podstawowe :

Mieszkanie	: 47
Powierzchnia	: 51.53 m <sup>2</sup>
Kondygnacja	: Piętro V
Liczba pokoi	: 2

### Powierzchnie w m<sup>2</sup> :

1. Pokój dzienny + aneks kuchenny	30.25
2. Sypialnia	8.24
3. Hall	8.04
4. Łazienka	5.04
5. Taras	36.09

