



APARTAMENTY  
PRZY BULWARZE

[www.przybulwarze.pl](http://www.przybulwarze.pl)

GPI PRZY BULWARZE SP. Z O.O.



ul. Masarska 13 / L3

31-534 Kraków

tel. +48 12 433 9999

tel. +48 12 433 8000

[infokrakow@gpinvestments.com.pl](mailto:infokrakow@gpinvestments.com.pl)

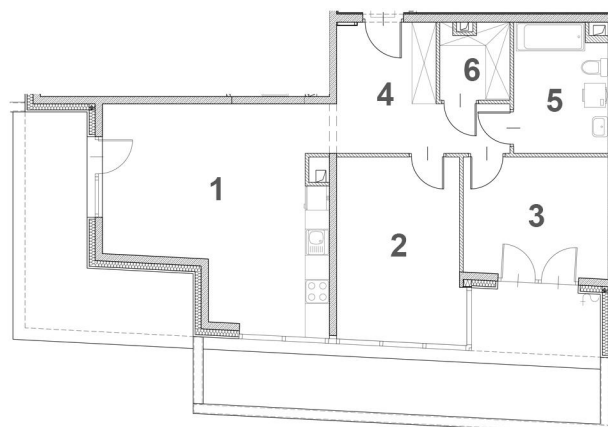


### Informacje podstawowe :

Mieszkanie	: 52
Powierzchnia	: 71.31 m <sup>2</sup>
Kondygnacja	: Parter
Liczba pokoi	: 3

### Powierzchnie w m<sup>2</sup> :

1. Pokój dzienny + aneks kuchenny	26.24
2. Sypialnia	14.11
3. Sypialnia 2	10.43
4. Hall	10.27
5. Łazienka	7.20
6. Garderoba	3.06



GPI Przy Bulwarze Sp. z o.o.

Aleje Jerozolimskie 96

00-807 Warszawa

Niniejsza broszura nie stanowi oferty w rozumieniu przepisów Kodeksu Cywilnego. Przedstawione wizualizacje i rzuty mają charakter poglądowy.